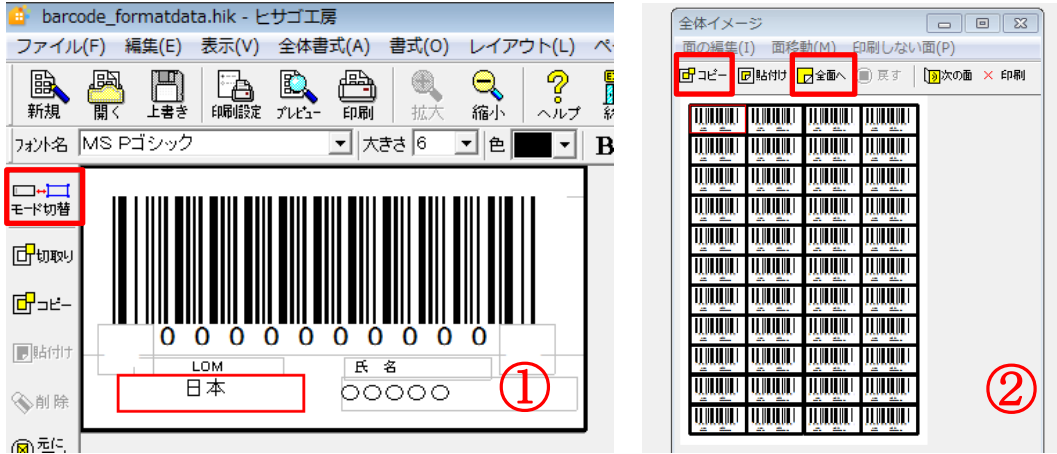
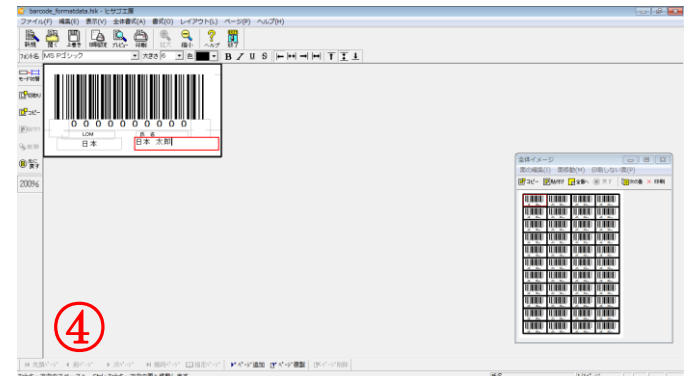
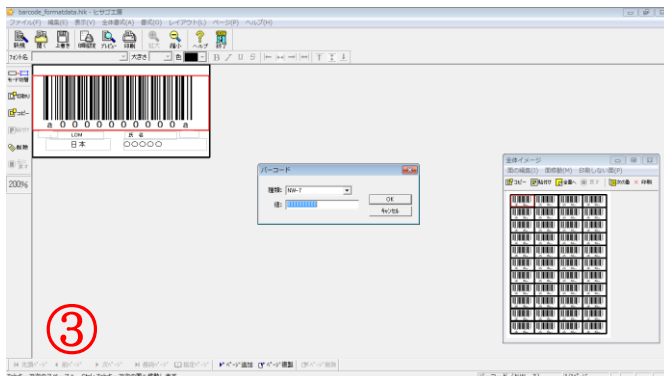


入力人数が少数の場合は、下記手順にて入力することも可能です。



- ① モード切替により通常モードにし、LOM名入力欄を選択します。
- ② LOM名を入力し、全体イメージ画面において「コピー」ボタンをクリックします。
その後、「前面へ」ボタンをクリックすることですべての面にLOM名の入力が行われます。



- ③ バーコードをクリックし、選択することで③の画面となります。
『値』と書かれた項目に、LOM番号及び名前を入力を行います。
※その際、『種類』は絶対に変更しないでください。
※LOM番号4桁、会員番号6桁の合計10桁で入力をお願いします。
例) LOM番号 855 会員番号 188であれば
バーコード番号は「0855000188」となります。

- ④ 氏名を入力欄に氏名を入力してください。
- ⑤ 全体イメージより、次の方の入力に移ってください。

※③及び④の作業を人数分行った後、印刷をして下さい。

